

# SEVi 160

## Decentrální a lokální větrací systémy bez centrálních rozvodů s rekuperací až 90 %



### SEVi 160 (Plus)

Patří k nejmenším decentrálním větracím systémům se zpětným získáváním tepla nenápadně uložených v obvodovém zdivu. Se svojí venkovní zvukovou izolací s propustností maximálně 49 dB patří SEVi 160 Plus ke špičce mezi systémy řízeného větrání se zvukovou izolací.

### SEVi 160U (Plus) – Varianta do ostění okna

SEVi 160U má posunuté venkovní vyústění větracího systému do ostění okna bez vlivu na snížení výkonu oproti variantě SEVi 160.



### SEVi 160L – pro slabé zdivo od 150 mm

Tento model umožňuje díky speciálnímu venkovnímu krytu instalaci u velmi tenkého zdiva a to již od 150 mm.



### SEVi 160D (Plus) – větrání samostatných místností

Individuální větrací systém se skládá ze dvou jednotek SEVi 160. Je vhodný k větrání kuchyně, koupelny nebo samostatných místností.

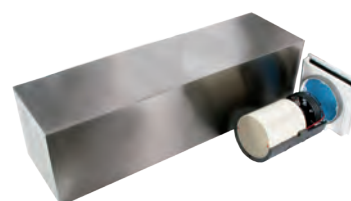


### SEVi 160CE

Sklepní systém zajišťuje požadovanou výměnu vzduchu u zdiva pod úrovní venkovního terénu.

### SEVi 160RO – střešní systém pro podkrovní prostory

Ventilace a provětrávání podkrovních prostor. Instalaci rekuperačního výměníku SEVi 160RO do střechy probíhá aktivní výměna vzduchu v těchto prostorách.



### SEVi 160R – přepouštěcí ventilátor

SEVi 160R (přepouštěcí jednotka) umožňuje řízené větrání také v místnostech, které nenavazují na venkovní zdivo a nemají možnost přímého prostupu ven.

# Vaše výhody pro moderní bydlení



## Dobrá izolace a čerstvý vzduch

Stále čerstvý vzduch v celém domě i při zavřených oknech. Maximální zvuková izolace chrání před venkovním hlukem.



## Prevence tvorby plísně

Díky optimální výměně vlhkého vnitřního vzduchu za suchý venkovní vzduch zamezuje tvorbě plísní a dalším negativům spojených s vlhkostí, pozitivně působí na stavbu domu a chrání lidské zdraví.



## Vysoká energetická účinnost

High-Tech výměník ze speciální technické keramiky má účinnost až 90 % zpětného zisku tepla. V porovnání s větráním okny tak ušetří množství energie za vytápění.



## Snížení pylů a prachových částic

Čistotu přivedeného venkovního vzduchu zajišťuje integrovaný prachový filtr. V nabídce je také pylový filtr nebo uhlíkový filtr, zamezující přenosu prachových částic a pachů z venkovního prostředí.

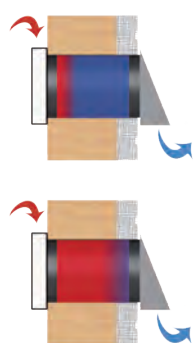


## Individuální řešení

Jednotlivé modelové řady umožňují využití a instalaci v jakékoliv stavbě (rodinné domy, obchodní prostory, školy, mateřské školy a další). Instalace **nevyžaduje rozsáhlé stavební úpravy**, kvůli kterým by se váš byt stal na několik dní neobyvatelný. Decentní provedení vnitřního krytu a venkovního krytu v provedení různých barev garantují harmonický vzhled budovy.



# Funkce High-Tech keramického výměníku

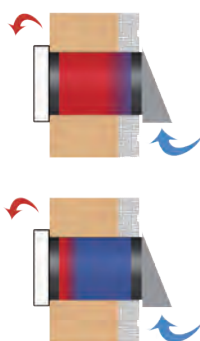


## Směrem ven

Ventilátor nasává teplý vzduch z místnosti přes horní otvor interiérové klapky do High-Tech výměníku. Tím do sebe výměník akumuluje tepelnou energii, nabije se. Ventilátor potom změní směr na opačnou stranu, směrem dovnitř.

## Směrem dovnitř

Venkovní vzduch prochází ohřátým výměníkem, který mu předává naakumulovanou tepelnou energii. Tak se do domu dostává neustále čerstvý, přefiltrovaný a ohřátý vzduch. Minimální servis – filtr jednoduše vyjmete a dáte umýt do myčky nebo propláchnete vodou.



Čerstvý vzduch v celém domě i v případě, že jsou okna zavřena!



inovativní... ekologické... vysoce efektivní...

## SEVi 160 – ovládání



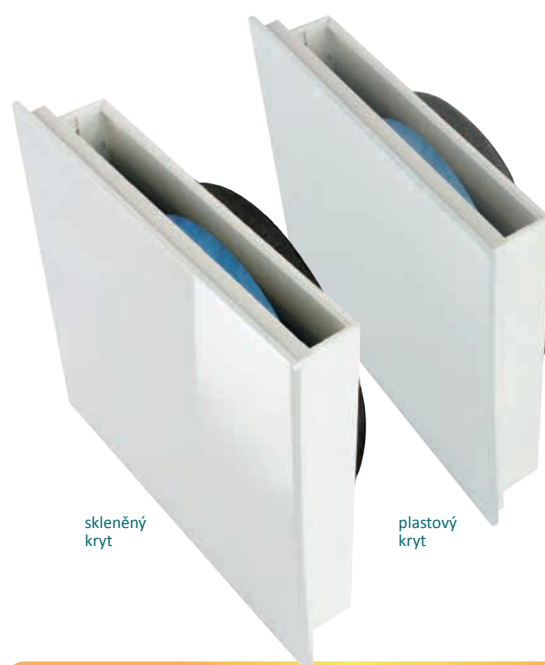
### SEC-20 Basic

Ovládání až pro 6 výměníků



### SEC-Touch

3,5" barevný dotykový displej  
Ovládání až pro 12 výměníků  
Nastavení času větrání jednotlivých místností  
Režim letního provětrávání



skleněný kryt

plastový kryt

### DESIGN SE SETKÁVÁ S TECHNOLOGIÍ

Elegantní design vnitřního skleněného lesklého krytu. K dispozici také v matné úpravě v plastovém provedení.

## Technická data

Stupeň tepelné účinnosti podle DIBt - německého institutu pro stavitelství:	až 90 %
Provozní napětí:	12 V DC
Typ ventilátoru:	obousměrný, axiální, elektronicky řízený, vlhku odolný
Výkon v režimu zpětného zisku tepla:	17 m <sup>3</sup> /h / 21 m <sup>3</sup> /h / 29 m <sup>3</sup> /h / 41 – 45 m <sup>3</sup> /h
Výkon v režimu provětrávání:	do 90 m <sup>3</sup> /h
Příkon jednotky:	mezi 0,2 W (m <sup>3</sup> /h) a 0,25 (m <sup>3</sup> /h)
Hlučnost jednotky:	od 16,5 dB (17 m <sup>3</sup> /h)
Normalizovaný rozdíl úrovně hluku SEVi 160:	do 42 dB
Normalizovaný rozdíl úrovně hluku SEVi 160 Plus:	do 49 dB
Filtr:	prachový filtr (G3), volitelný pylový nebo uhlíkový filtr
Vnitřní kryt:	uzavíratelný, se zvukovou izolací
Venkovní kryt:	nerezový kryt V4A (210 x 210 mm)
Síla zdiva:	od 260 mm
Průměr potrubí:	160 mm
Průměr otvoru pro jádrové vrtání:	165 mm -> 170 mm

### Klasifikace SEVentilation ventilačních systémů podle regulace ERP Směrnice / EU č. 1254/2014

Ovládání / Typ ventilátoru	SEVi 160	SEVi 160U	SEVi 160D	SEVi 160CE	SEVi 160RO	SEVi 160L
SEC-20 Basic	A	A	A	A	A	A
SEC-20 včetně SV*	A	A	A	A	A	A
SEC-20 bez SV*	A	A	A	A	B	B
SEC-Touch včetně SV*	A	A	A	A	A	A
SEC-Touch bez SV*	B	B	B	B	B	B