



Sunlux L150

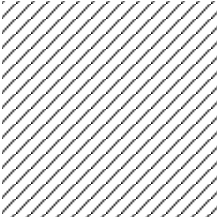
Beispielrechnung Sunlux L150
Berechnet wird ein Gehweg.

Lichtpunkthöhe 5,5m
Lichtpunktstand 42m
Auslegerneigung 5°

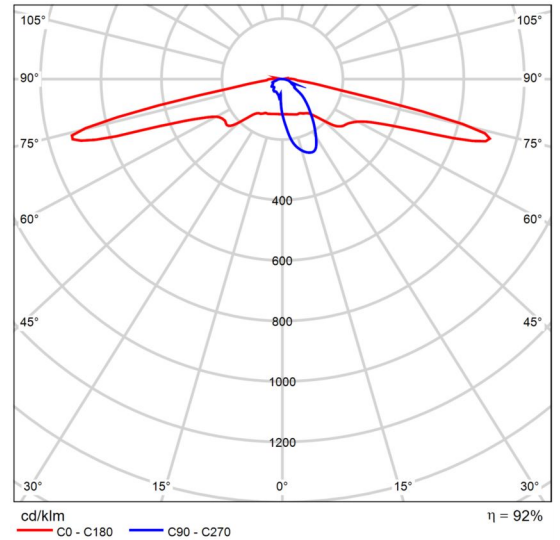
Gehweg 2m
Beleuchtungskategorie P4

Produktdatenblatt

Ledil - CS15870_STRADA-IP-2X6-T2-L_(XP-G3)



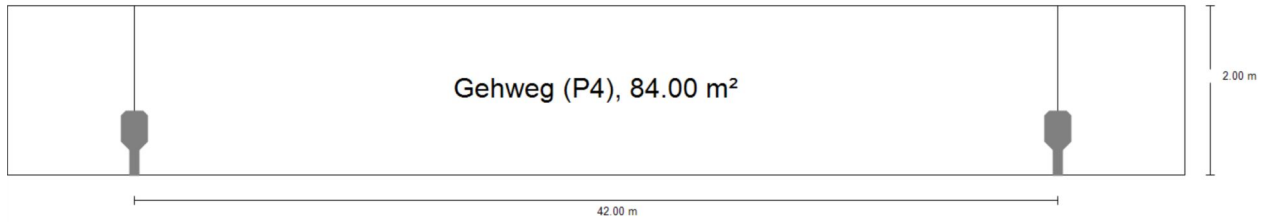
P	26.0 W
Φ_{Lampe}	4400 lm
Φ_{Leuchte}	4054 lm
η	92.14 %
Lichtausbeute	155.9 lm/W



Polare LVK

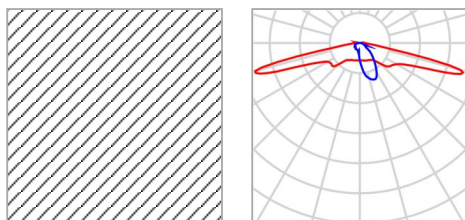
Straße 1

Zusammenfassung (nach EN 13201:2015)



Straße 1

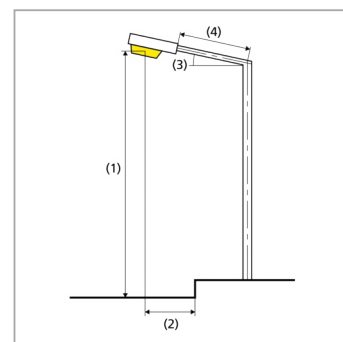
Zusammenfassung (nach EN 13201:2015)



Hersteller	Ledil	P	26.0 W
Artikelname	CS15870_STRADA-IP-2X6-T2-L_(XP-G3)	Φ_{Lampe}	4400 lm
Bestückung	1x Cree_XP-G3_2x6_(XPGDWT-B1-3C0-S4-0-01) _1468.76lm@250mA_ P=8.26069W_U=33.0 56V	Φ_{Leuchte}	4054 lm
		η	92.14 %

CS15870_STRADA-IP-2X6-T2-L_(XP-G3) (einseitig unten)

Mastabstand	42.000 m
(1) Lichtpunkthöhe	5.500 m
(2) Lichtpunktüberhang	0.500 m
(3) Auslegerneigung	5.0°
(4) Auslegerlänge	0.500 m
Jährliche Betriebsstunden	4000 h: 100.0 %, 26.0 W
Verbrauch	624.0 W/km
ULR / ULOR	0.01 / 0.01
Max. Lichtstärken	≥ 70°: 1531 cd/klm
Jeweils in alle Richtungen, die bei gebrauchsfähig installierter Leuchte den angegebenen Winkel mit der unteren Vertikalen bilden.	≥ 80°: 636 cd/klm
	≥ 90°: 78.4 cd/klm
Lichtstärkeklasse	-
Die Lichtstärkewerte in [cd/klm] zur Berechnung der Lichtstärkeklasse beziehen sich gemäß EN 13201:2015 auf den Leuchtenlichtstrom.	
Blendindexklasse	D.0



Straße 1

Zusammenfassung (nach EN 13201:2015)

Ergebnisse für Bewertungsfelder

	Größe	Berechnet	Soll	Check
Gehweg (P4)	E_m	6.80 lx	[5.00 - 7.50] lx	✓
	E_{min}	2.31 lx	≥ 1.00 lx	✓

Für die Installation wurde mit einem Wartungsfaktor von 0.93 gerechnet.

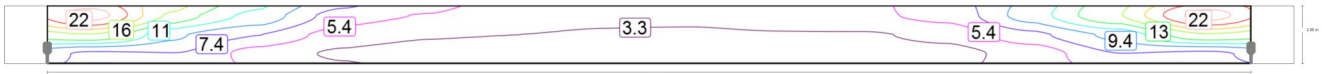
Ergebnisse für Energieeffizienzindikatoren

	Größe	Berechnet	Verbrauch
Straße 1	D_p	0.046 W/lx*m ²	-
CS15870_STRADA-IP-2X6-T2-L_(XP-G3) (einseitig unten)	D_e	1.2 kWh/m ² p.a.,	104.0 kWh p.a.

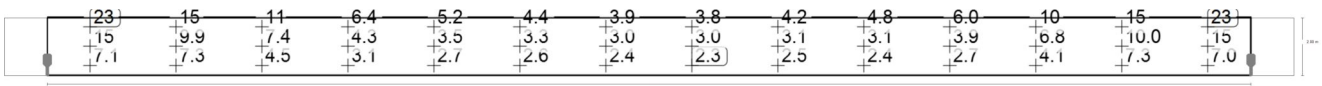
Straße 1
Gehweg (P4)

Ergebnisse für Bewertungsfeld

	Größe	Berechnet	Soll	Check
Gehweg (P4)	E_m	6.80 lx	[5.00 - 7.50] lx	✓
	E_{min}	2.31 lx	≥ 1.00 lx	✓



Wartungswert Horizontale Beleuchtungsstärke [lx] (Isoluxlinien)

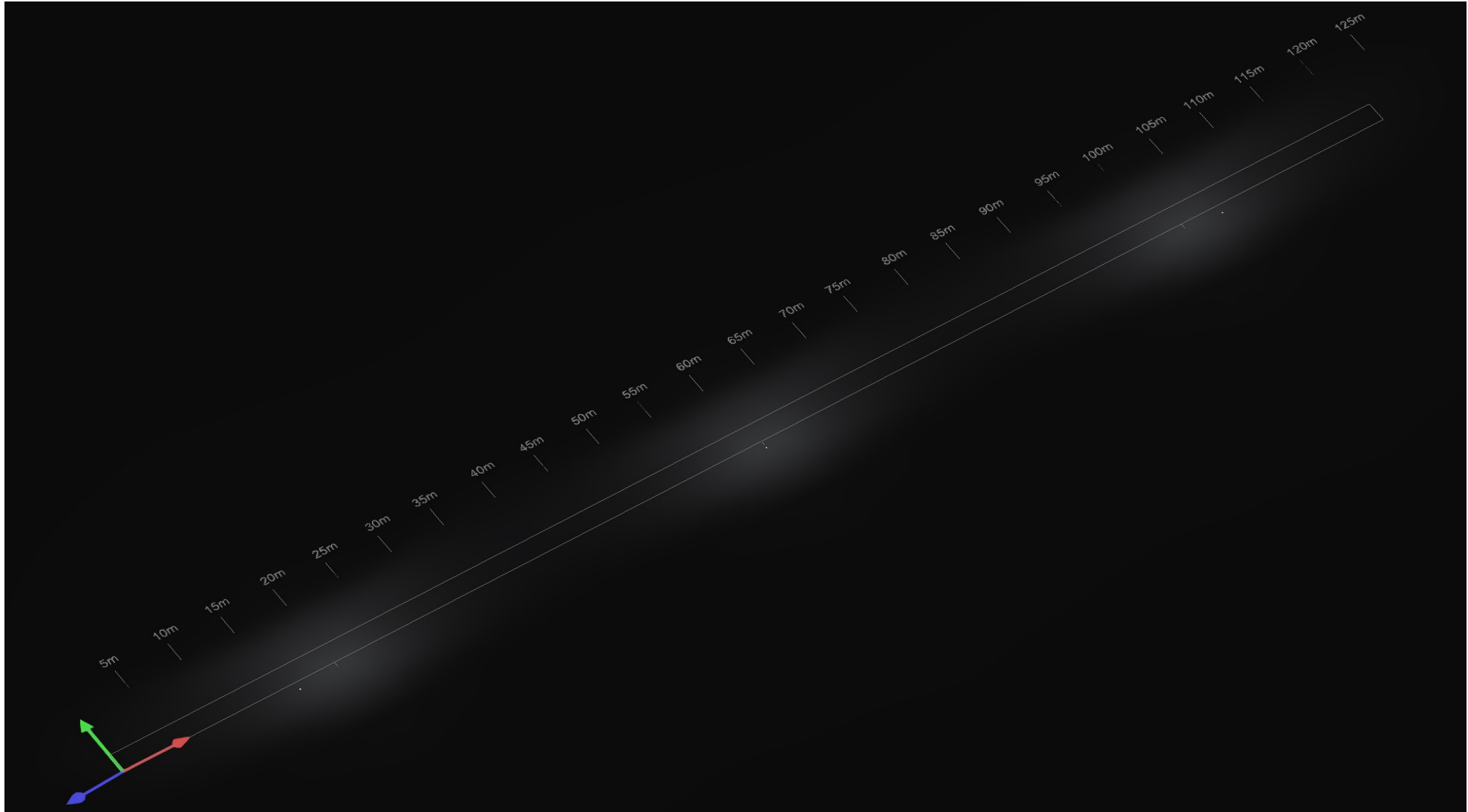


Wartungswert Horizontale Beleuchtungsstärke [lx] (Werteraster)

m	1.500	4.500	7.500	10.500	13.500	16.500	19.500	22.500	25.500	28.500	31.500	34.500	37.500	40.500
1.667	22.62	15.05	10.85	6.38	5.24	4.41	3.85	3.78	4.23	4.83	5.97	10.41	15.46	22.59
1.000	15.37	9.90	7.41	4.33	3.45	3.33	3.03	2.95	3.15	3.12	3.88	6.78	9.96	15.21
0.333	7.12	7.32	4.51	3.05	2.66	2.61	2.38	2.31	2.47	2.35	2.68	4.14	7.34	6.96

Wartungswert Horizontale Beleuchtungsstärke [lx] (Wertetabelle)

	E_m	E_{min}	E_{max}	g_1	g_2
Wartungswert Horizontale Beleuchtungsstärke	6.80 lx	2.31 lx	22.6 lx	0.340	0.102



Falschfarbenrendering

