



Sunlux UP-100

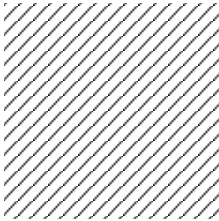
Beispielrechnung Sunlux UP-100
Berechnet wird ein Gehweg.

Lichtpunkthöhe 5,0m
Lichtpunktstand 33m
Auslegerneigung 5°

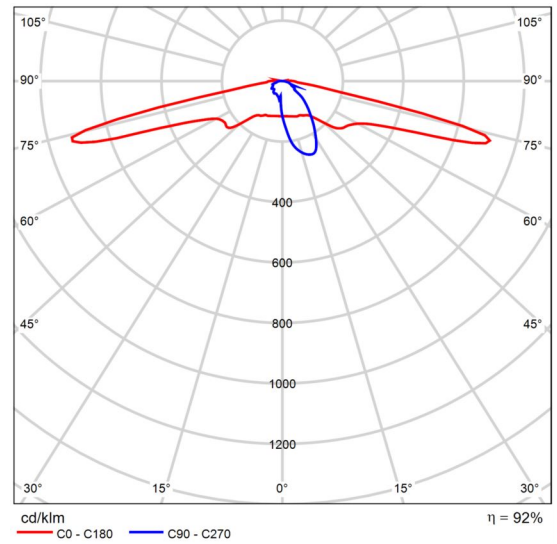
Gehweg 2m
Beleuchtungsklasse P3

Produktdatenblatt

Ledil - CS15870_STRADA-IP-2X6-T2-L_(XP-G3)



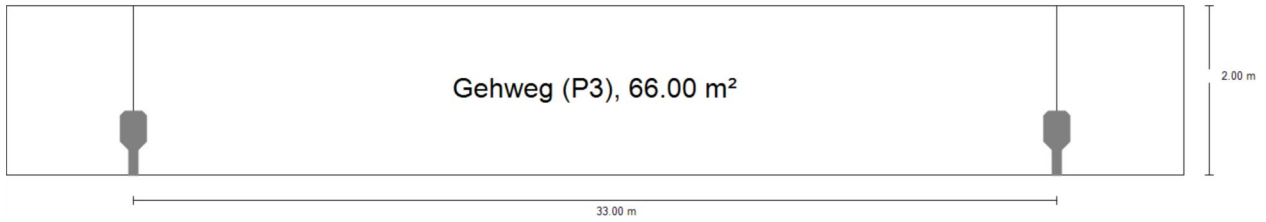
P	20.0 W
Φ_{Lampe}	3400 lm
$\Phi_{Leuchte}$	3133 lm
η	92.14 %
Lichtausbeute	156.6 lm/W



Polare LVK

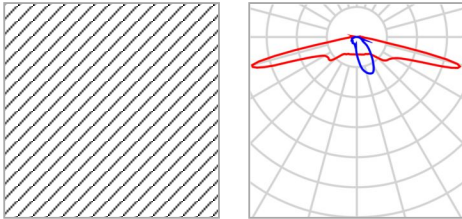
Straße 1

Zusammenfassung (nach EN 13201:2015)



Straße 1

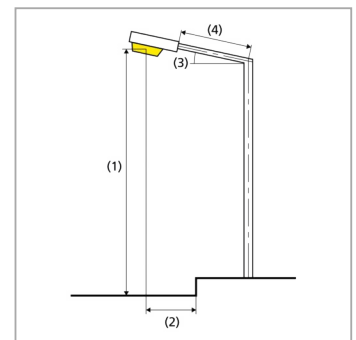
Zusammenfassung (nach EN 13201:2015)



Hersteller	Ledil	P	20.0 W
Artikelname	CS15870_STRADA-IP-2X6-T2-L_(XP-G3)	Φ_{Lampe}	3400 lm
Bestückung	1x Cree_XP-G3_2x6_(XPGDWT-B1-3C0-S4-0-01) _1468.76lm@250mA_ P=8.26069W_U=33.0 56V	Φ_{Leuchte}	3133 lm
		η	92.14 %

CS15870_STRADA-IP-2X6-T2-L_(XP-G3) (einseitig unten)

Mastabstand	33.000 m
(1) Lichtpunkthöhe	5.000 m
(2) Lichtpunktüberhang	0.500 m
(3) Auslegerneigung	5.0°
(4) Auslegerlänge	0.500 m
Jährliche Betriebsstunden	4000 h: 100.0 %, 20.0 W
Verbrauch	600.0 W/km
ULR / ULOR	0.01 / 0.01
Max. Lichtstärken	≥ 70°: 1531 cd/klm
Jeweils in alle Richtungen, die bei gebrauchsfähig installierter Leuchte den angegebenen Winkel mit der unteren Vertikalen bilden.	≥ 80°: 636 cd/klm
	≥ 90°: 78.4 cd/klm
Lichtstärkeklasse	-
Die Lichtstärkewerte in [cd/klm] zur Berechnung der Lichtstärkeklasse beziehen sich gemäß EN 13201:2015 auf den Leuchtenlichtstrom.	
Blendindexklasse	D.0



Straße 1

Zusammenfassung (nach EN 13201:2015)

Ergebnisse für Bewertungsfelder

	Größe	Berechnet	Soll	Check
Gehweg (P3)	E_m	7.60 lx	[7.50 - 11.25] lx	✓
	$E_{min}^{(2)}$	2.57 lx	≥ 1.50 lx	✓

(2) Sollwert vom Planer geändert, abweichend zur Norm

Für die Installation wurde mit einem Wartungsfaktor von 0.91 gerechnet.

Ergebnisse für Energieeffizienzindikatoren

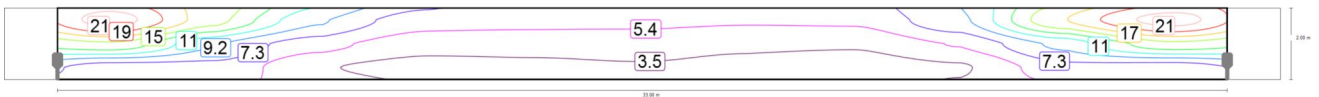
	Größe	Berechnet	Verbrauch
Straße 1	D_p	0.040 W/lx*m ²	-
CS15870_STRADA-IP-2X6-T2-L_(XP-G3) (einseitig unten)	D_e	1.2 kWh/m ² p.a.,	80.0 kWh p.a.

Straße 1 Gehweg (P3)

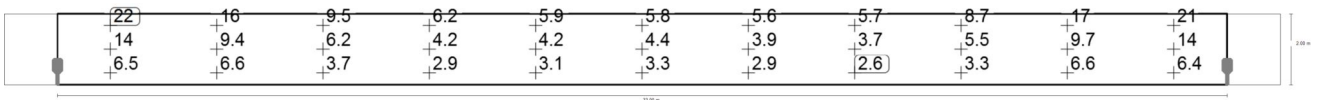
Ergebnisse für Bewertungsfeld

	Größe	Berechnet	Soll	Check
Gehweg (P3)	E_m	7.60 lx	[7.50 - 11.25] lx	✓
	$E_{min}^{(2)}$	2.57 lx	≥ 1.50 lx	✓

(2) Sollwert vom Planer geändert, abweichend zur Norm



Wartungswert Horizontale Beleuchtungsstärke [lx] (Isoluxlinien)

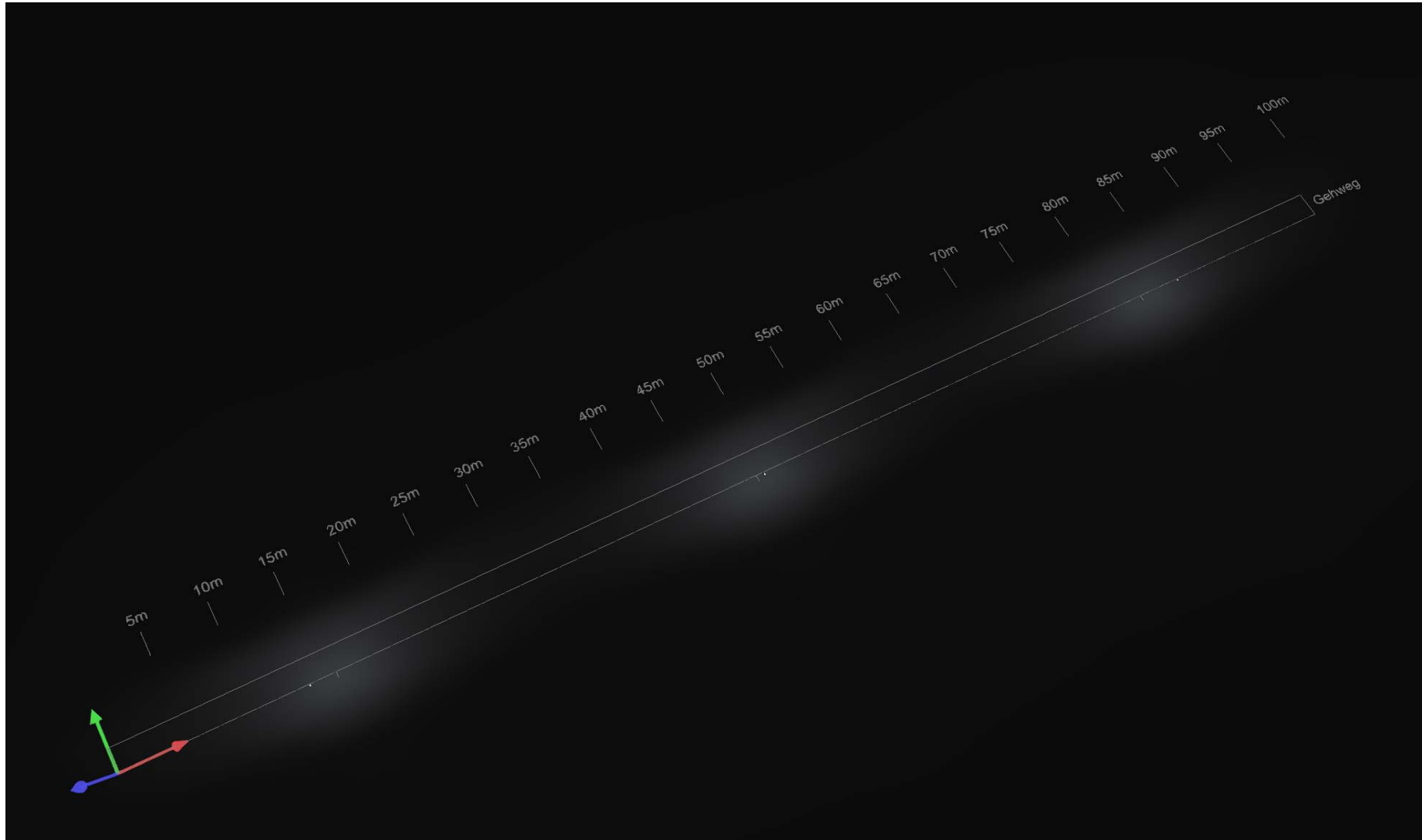


Wartungswert Horizontale Beleuchtungsstärke [lx] (Werteraster)

m	1.500	4.500	7.500	10.500	13.500	16.500	19.500	22.500	25.500	28.500	31.500
1.667	21.53	15.70	9.47	6.20	5.94	5.80	5.60	5.71	8.72	16.79	21.45
1.000	14.45	9.41	6.19	4.16	4.20	4.37	3.90	3.71	5.54	9.70	14.29
0.333	6.51	6.58	3.71	2.94	3.12	3.32	2.90	2.57	3.30	6.63	6.38

Wartungswert Horizontale Beleuchtungsstärke [lx] (Wertetabelle)

	E_m	E_{min}	E_{max}	g_1	g_2
Wartungswert Horizontale Beleuchtungsstärke	7.60 lx	2.57 lx	21.5 lx	0.338	0.119



Falschfarbenrendering

