


Pozice	Počet	Popis
	1	<p data-bbox="357 163 552 192"><b>UP 15-14 BA PM</b></p> <div data-bbox="379 264 719 546" style="text-align: center;">  </div> <p data-bbox="751 595 1230 618" style="text-align: center;">Pozn.: obr. výrobku se může lišit od skuteč. výrobku</p> <p data-bbox="357 629 603 651">Výrobní číslo: <a href="https://www.grundfos.com/en/97916757">97916757</a></p> <p data-bbox="357 689 1445 763">Termostatické erpadlo se sférickým rotorem konstruované pro oběh teplé vody v rámci distribučního systému teplé vody. erpadlo je určeno pro instalaci v systémech se zpevněným potrubím. V těchto instalacích erpadlo okamžitě dodává horkou vodu po celé budově.</p> <p data-bbox="357 775 1410 848">Je vybaven vysoce efektivním jednofázovým motorem s 12pólovým permanentním magnetem s nízkou hlučností, jehož parametry odpovídají směrnici EMC. (elektromagnetická kompatibilita). Spotřeba energie erpadla je snížena na 5 až 8 W.</p> <p data-bbox="357 860 1422 909">Termostatická erpadla jsou vyrobena z mosazi, která má vysokou odolnost proti korozi a je schválena pro použití na pitnou vodu. Tato verze AUTOADAPT poskytuje tři provozní režimy:</p> <ul data-bbox="395 920 1430 1032" style="list-style-type: none"> <li>- Režim AUTOADAPT si pamatuje, ukládá a připomíná provozní časové vzorce.</li> <li>- režim řízení od teploty, který automaticky zachovává teplotu vody v rámci nejefektivnějšího pracovního rozsahu v individuálních systémech.</li> <li>- nepřetržitý 100% režim, který umožňuje trvalý provoz erpadla při plných otáčkách.</li> </ul> <p data-bbox="357 1066 1422 1115">Z důvodu rychlé a snadné instalace je erpadlo vybaveno uživatelsky přívětivou zásuvkou COMFORT PM. erpadlo je vybaveno izolačními kryty, které minimalizují tepelné ztráty do okolí.</p> <p data-bbox="357 1149 751 1178"><b>Další podrobnosti o výrobku</b></p> <p data-bbox="357 1189 1161 1211">K typickým aplikacím patří oběh teplé vody například v těchto systémech:</p> <ul data-bbox="395 1223 1270 1272" style="list-style-type: none"> <li>- soustavy cirkulace teplé vody v jedno a dvougeneračních rodinných domech</li> <li>- malé topné systémy.</li> </ul> <p data-bbox="376 1283 1283 1305">erpadlo je vhodné pro otevřené a uzavřené systémy, je určeno pro vnitřní instalaci.</p> <p data-bbox="376 1339 485 1368"><b>erpadlo</b></p> <p data-bbox="357 1379 1422 1453">erpadlo je vybaveno sférickým motorem s ložiskem rotoru, které je samonasavitelné a mazané erpanou kapalinou. Motor lze oddělit od tělesa erpadla, což umožňuje jeho snadnou údržbu a výměnu.</p> <p data-bbox="376 1464 810 1487">erpadla mají následující charakteristiky:</p> <ul data-bbox="395 1498 1445 1592" style="list-style-type: none"> <li>- části ve styku s erpanou kapalinou jsou hermeticky oddělené od statoru pomocí kulového separátoru z korozi-vzdorné oceli.</li> <li>- Ložisko nemá vliv a protože má pouze jeden opěrný bod, vytváří velmi nízké tření, což vede ke snížení výkonu a hluku.</li> </ul> <p data-bbox="357 1603 1445 1653">Svorkovnice, motor i jednotka erpadla byly testovány pro použití ve vlhkém prostředí v souladu se směrnicí pro nízké napětí. Použité normy: EN 60335-1 a EN 60335-2-51.</p> <p data-bbox="357 1664 1453 1686">Motor je impedančně chráněn a je tedy odolný proti zkratu. Není nutná žádná další ochrana motoru.</p> <p data-bbox="368 1720 1453 1769">erpadlo je navrženo v souladu s těídou II IEC 61140, která označuje dvojitou elektrickou izolaci. To činí ochranný zemní vodič zastaralým, který z tohoto důvodu není přítomen.</p> <p data-bbox="357 1780 1445 1830">Při provozu nasucho je erpadlo chráněno ochranou proti provozu nasucho. Ochrana proti provozu nasucho funguje pomocí vnitřního mechanismu synchronizace rotoru a statoru.</p> <p data-bbox="357 1841 963 1863">Tato AUTOADAPT verze poskytuje tři provozní režimy:</p> <ul data-bbox="395 1874 1406 1946" style="list-style-type: none"> <li>- Kontinuální 100% režim. erpadlo běží trvale při plných otáčkách bez jakéhokoliv řízení.</li> <li>-</li> </ul>

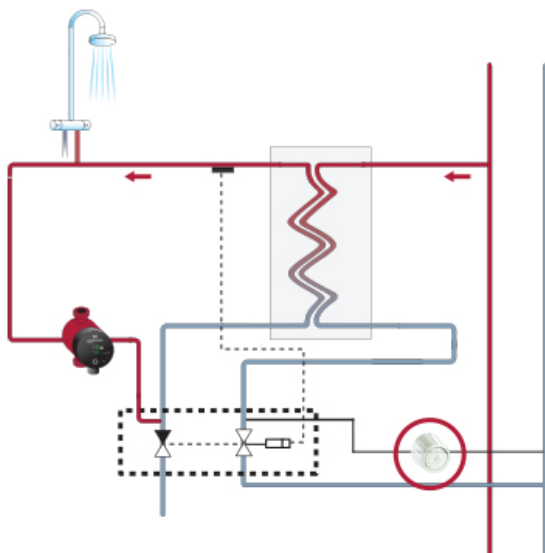
Režim řízení od teploty. ěradlo je ězeno teplotou pomocí vnit ěních a vn ějších teplotních sníma ě. Díky m ěn ěn ě t ěhoto sníma ě ěradlo po ět ě teplotn ě p ěsma, kter ě odpov ěd ě neěefektivn ěj ěi p r m ěrn ě teplotn ě syst ěmu. Pro maxim ěln ě pohodl ě a śsporu energie reśim ězen ě od teploty automaticky spou ět ě a zastavuje ěradlo v r ěmci dan ěho teplotn ěho p ěsma.

- reśim AUTOADAPT. Funkce AUTOADAPT automaticky p ěizp ěsobuje provozn ě dobu ěradla zapnut ěm a vypnut ěm ěradla podle śivatelsk ěho spot ěbn ěho vzorce. To znamen ě, śe ěradlo poskytuje maxim ěln ě komfort a śet ě energii ve stejnou dobu. Funkce AUTOADAPT vyśaduje, aby sou ěst ě byl teplotn ě sníma ě, nainstalovan ě na p ěvodn ěm potrub ě 20 aś 50 cm od v ěstupu z kotle. Sn ěma ě slouś ě k detekci p ět ěmnosti hork ě vody. Odb ěrn ě ud ělosti jsou zaznamen ěny a pouśity k p ědov ěd ě vzoru spot ěby za ś ělem zap ěn ěn ě a vyp ěn ěn ě ěradla. Pokud se spot ěba zm ěn ě, nap ě. b ěhem dovolen ě, ěradlo rozpozn ě ne ěnost po 24 hodin ěch a automaticky p ěpne do reśimu dovolen ě. Po n ěvratu obyvatel se inteligentn ě ěradlo automaticky vr ět ě zp ět ě na p ědchoz ě spot ěbn ě vzorec p ěd dovolenou. P ě ěstup k hork ě vod ěn ěn ě n ěsledn ě nikdy nebezpe ěn ě. Reśim AUTOADAPT automaticky spou ět ě ěradlo jednou t ědn ě a prov ěd ě v ěplach potrub ě po dobu 15 minut.

U kotl ě s desinfek ěn ěmi cykly funkce AUTOADAPT automaticky zji śuje, śe v kotli vzr śt ě teplota, aby se p ědch ězelo nebezpe ě ě legionely. Pokud k tomu dojde, ěradlo spust ě v ěplach potrub ě po dobu 30 minut.

Funkce AUTOADAPT byla vyvinuta pro dom ěc ě teplovodn ě syst ěmy, kter ě maj ě jako prim ěrn ě zdroj tepla n ědrśe s horkou vodou. Pro maxim ěln ě śitek funkce AUTOADAPT doporu ěje Grundfos, abyste instalovali ěradla v syst ěmech s n ědrśemi s horkou vodou.

Pokud je funkce AUTOADAPT aktivov ěna v dom ěc ěch syst ěmech s horkou vodou s termostatick ěm ventil ěm pro zvy śen ě a sn ěśen ě teploty v recirkula ěn ěm potrub ě, jsou v ěsledkem dva aktivn ě nez ěvisle ězen ě syst ěmy. V takov ěm p ěpad ě Grundfos doporu ěje pln ě otev ěn ě termostatick ěho ventilu. Pro deaktivaci ěd ěc ě funkce ventilu jej nastavte na maximum.



#### Kapalina:

Rozsah teploty kapaliny: 2 .. 95 °C

#### Techn.:

Teplotn ě t ěda TF: 95

Schval. zna ěky na typov ěm śt ětku: CE, VDE, EAC

#### Mater ěal ěy:

T ěleso ěradla: Mosaz MS 68

Ob ěśn ě kolo: Korozivzdorn ě ocel, EPDM, PPO, PTFE, Grafit

#### Instalace:

Max. provozn ě tlak: 10 bar

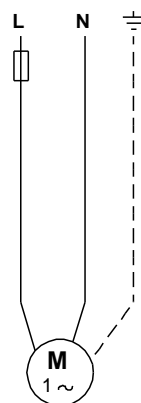
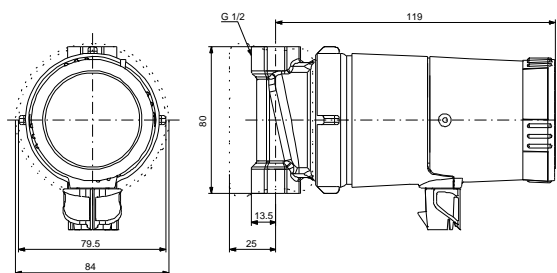
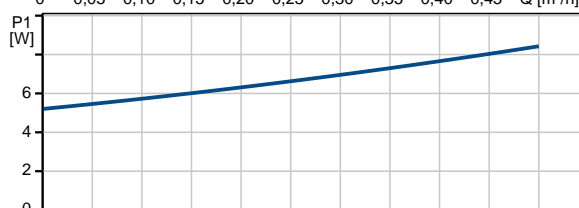
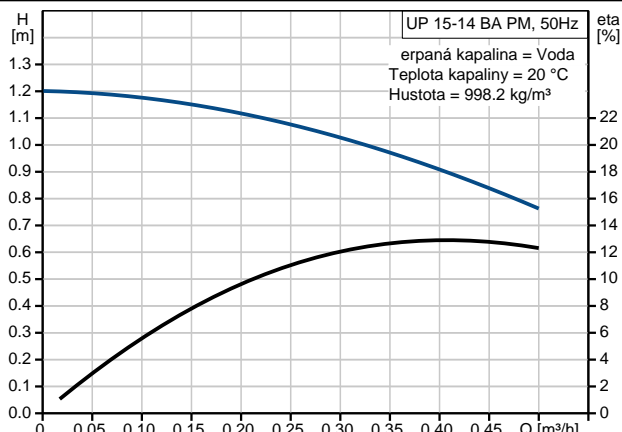
Potrubn ě p ěpojka: G 1/2

Vzd ělenost mezi sac ěm a v ět ěla ěn ěm hrdlem: 80 mm

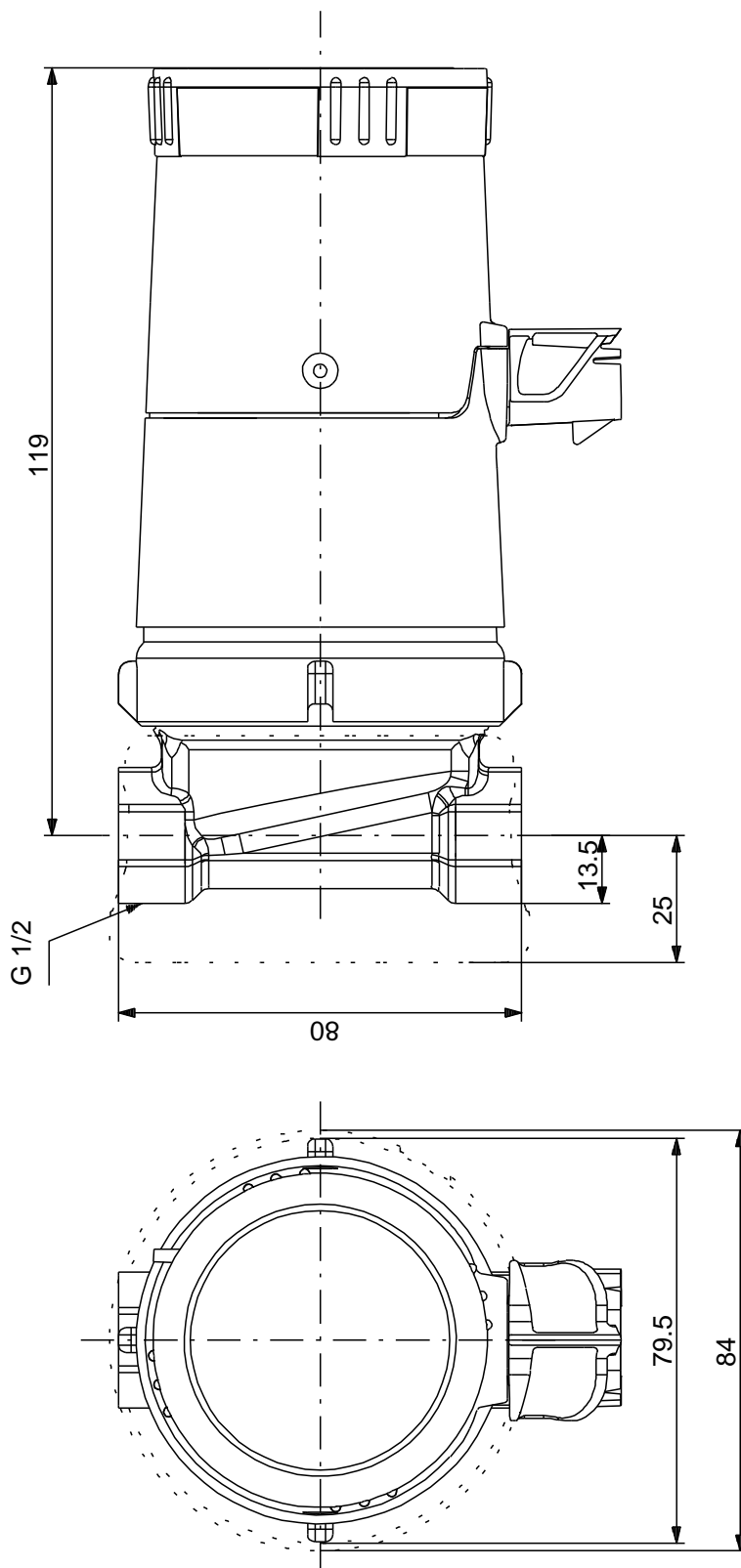
#### Elektrick ě śdaje:

Pozice	Počet	Popis
		C run: 0.6 $\mu$ F P íkon pro otá kový stupe 3: 8 W Frekvence el. sít : 50 Hz Jmenovité nap tí: 1 x 230 V Proud - otá ky 3: 0.07 A Velikost kondenzátoru - provoz: 0.6 $\mu$ F Krytí (IEC 34-5): IP44 T ída izolace (IEC 85): F  <b>Jiné:</b> ístá hmotnost: 1 kg Hrubá hmotnost: 1.12 kg P epravní objem: 0.003 m <sup>3</sup>

Popis	Hodnota
<b>Všeobecná informace:</b>	
Název výrobku:	UP 15-14 BA PM
Pozice	
Íslo výrobku:	97916757
EAN kód:	5710626363506
Cena:	Na vyžádání
<b>Techn.:</b>	
Počet otáček:	1
Max. dopravní výška:	14 dm
Teplotní třída TF:	95
Schval. značky na typovém štítku:	CE, VDE, EAC
<b>Materiály:</b>	
Typ tělesa:	Mosaz MS 68
Oběžné kolo:	Korozivzdorná ocel, EPDM, PPO, PTFE, Grafit
<b>Instalace:</b>	
Max. provozní tlak:	10 bar
Potrubní přípojka:	G 1/2
Vzdálenost mezi sacím a výtlakovým hrdlem:	80 mm
<b>Kapalina:</b>	
Rozsah teploty kapaliny:	2 .. 95 °C
<b>Elektrické údaje:</b>	
C <sub>run</sub> :	0.6 µF
Příkon pro otákovou soustavu 3:	8 W
Frekvence el. sítě:	50 Hz
Jmenovité napětí:	1 x 230 V
Proud - otákovy 3:	0.07 A
Velikost kondenzátoru - provoz:	0.6 µF
Krytí (IEC 34-5):	IP44
Třída izolace (IEC 85):	F
Motorová ochrana:	Žádná
Teplotní ochrana:	Impedance chráněná
<b>Jiné:</b>	
Čistá hmotnost:	1 kg
Hrubá hmotnost:	1.12 kg
Převodní objem:	0.003 m <sup>3</sup>

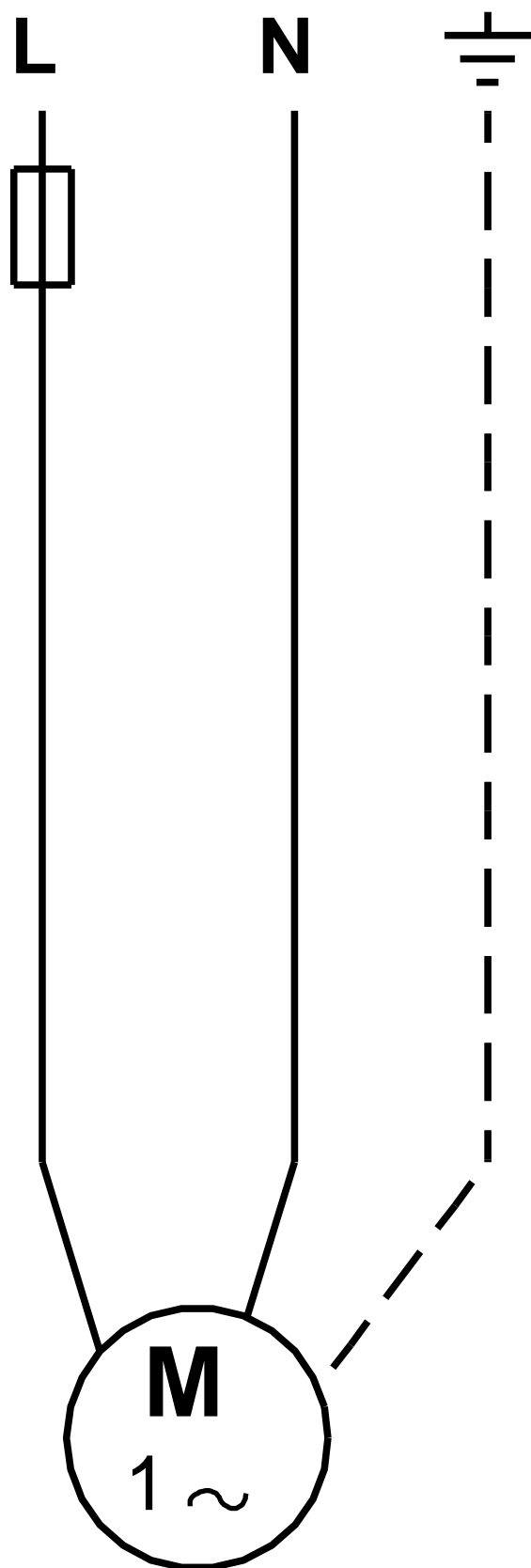


# 97916757 UP 15-14 BA PM 50 Hz



Poznámka! Všechny jednotky musí být v[mm] jestliže není uvedeno jinak.  
Poznámka: tento zjednodušený rozměrový náčrtek nezobrazuje všechny detaily.

97916757 UP 15-14 BA PM 50 Hz



Upozornění! Všechny jednotky jsou v [mm], pokud není uvedeno jinak!