

## UŽIVATELSKÝ MANUÁL

Victron Energy držák pro  
pojistky MEGA-fuse - 6ti  
cestný

Victron Energy držák pro pojistky MEGA-fuse - 6ti cestný je speciálně navržený držák pro uchycení šesti pojistek MEGA-fuse. Tento držák je vyroben z vysoce kvalitních materiálů a poskytuje spolehlivou ochranu elektrického zařízení před přepětím a přetížením. Tento manuál poskytuje podrobné informace o instalaci a používání držáku pro pojistky MEGA-fuse - 6ti cestného od Victron Energy.

Poznámka: Před instalací držáku pro pojistky MEGA-fuse - 6ti cestného se ujistěte, že jste odpojili napájení a pracujete s bezpečnostními opatřeními.

Instalace:

1. Vyberte vhodné místo pro instalaci držáku pro pojistky MEGA-fuse - 6ti cestného, které je blízko k zabezpečovanému elektrickému zařízení.
2. Upevněte držák na vybraném místě pomocí montážních otvorů na přičelí držáku a šroubů/matic.
3. Ujistěte se, že držák je pevně a bezpečně upevněn.

Připojení pojistek:

1. Odklopte kryt držáku pro pojistky MEGA-fuse - 6ti cestného.
2. Zvolte vhodné velikosti pojistek MEGA-fuse pro vaše elektrické zařízení. (Poznámka: Pojistky MEGA-fuse nejsou součástí dodávky a musíte si je zakoupit samostatně.)
3. Vložte pojistky MEGA-fuse do příslušných výstupů v držáku a zkontrolujte, zda jsou správně zapojeny.
4. Zavřete kryt držáku a ujistěte se, že je správně uzavřen.

Poznámky k používání:

- Před výměnou nebo opravou pojistek MEGA-fuse vždy odpojte napájení od elektrického zařízení.
- Při výběru velikosti pojistek MEGA-fuse se řiďte specifikacemi vašeho elektrického zařízení a výrobcem pojistek.

Upozornění:

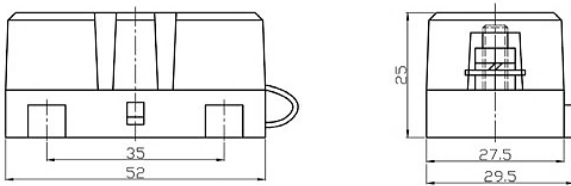
- Pouze kvalifikovaný elektrikář by měl provádět instalaci a údržbu elektrických zařízení.
- Dodržujte bezpečnostní předpisy a pokyny výrobce při práci s elektrickými zařízeními.

Tento manuál by měl poskytnout základní informace o instalaci a používání Victron Energy držáku pro pojistky MEGA-fuse - 6ti cestného. V případě jakýchkoli nejasností

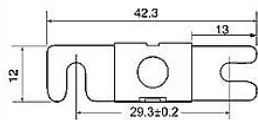
nebo dodatečných otázek se obraťte na zákaznickou podporu Victron Energy nebo vyhledejte radu od kvalifikovaného elektrikáře.

# MIDI, MEGA and ANL fuses, and fuse holders

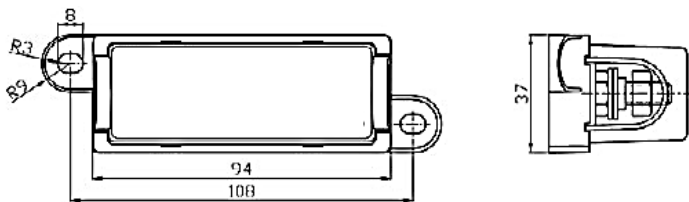
www.victronenergy.com



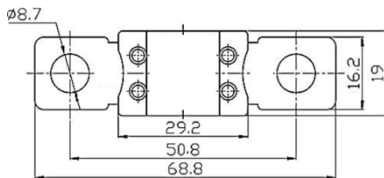
Fuse holder for MIDI fuse



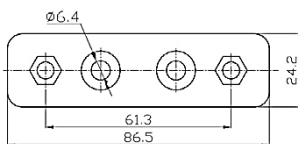
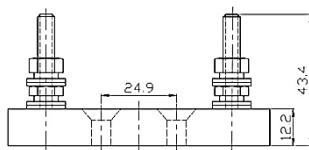
MIDI fuse



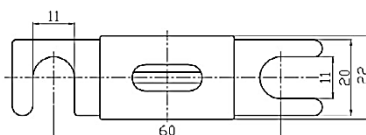
Fuse holder for MEGA fuse



MEGA fuse



Fuse holder for ANL fuse



ANL fuse

MIDI fuses 32V	Appr. voltage drop	Cold resistance
MIDI fuse 100A/32V	60 mV	0,45 mΩ
MIDI fuse 125A/32V	60 mV	0,30 mΩ
MIDI fuse 150A/32V	80 mV	0,30 mΩ
MIDI -fuse 200A/32V	80 mV	0,25 mΩ
MIDI fuses 58V	Appr. voltage drop	Cold resistance
MIDI fuse 60A/58V	70 mV	0,9 mΩ
MIDI fuse 100A/58V	70 mV	0,45 mΩ

MEGA fuses 32V	Appr. voltage drop	Cold resistance
MEGA fuse 60A/32V	120 mV	1,5 mΩ
MEGA fuse 80A/32V	90 mV	0,7 mΩ
MEGA fuse 100A/32V	90 mV	0,6 mΩ
MEGA fuse 125A/32V	90 mV	0,4 mΩ
MEGA fuse 150A/32V	90 mV	0,35 mΩ
MEGA fuse 175A/32V	90 mV	0,3 mΩ
MEGA fuse 200A/32V	80 mV	0,25 mΩ
MEGA fuse 225A/32V	80 mV	0,22 mΩ
MEGA fuse 250A/32V	80 mV	0,2 mΩ
MEGA fuse 300A/32V	80 mV	0,17 mΩ
MEGA fuse 400A/32V	70 mV	0,13 mΩ
MEGA fuse 500A/32V	70 mV	0,1 mΩ
MEGA fuses 58V	Appr. voltage drop	Cold resistance
MEGA fuse 125A/58V	90 mV	0,4 mΩ
MEGA fuse 200A/58V	80 mV	0,25 mΩ
MEGA fuse 250A/58V	80 mV	0,2 mΩ
MEGA fuse 300A/58V	80 mV	0,17 mΩ

ANL fuses 80V	Appr. voltage drop	Cold resistance
ANL fuse 400A/80V	125 mV	0,3 mΩ
ANL fuse 500A/80V	100 mV	0,25 mΩ

Distributor:

**Neosolar spol. s r.o.**  
Pávovská 5456/27a  
Jihlava  
58601

Tel.: +420 567 313 652  
E-mail: [info@neosolar.cz](mailto:info@neosolar.cz)

[www.neosolar.cz](http://www.neosolar.cz)

Sériové číslo:

Verze  
Datum

:  
:

**Victron Energy B.V.**  
De Paal 35 | 1351 JG Almere  
PO Box 50016 | 1305 AA Almere | Nizozemsko

Telefon                   +31 (0)36 535 97 00  
Zákaznická podpora   : +31 (0)36 535 97 03  
Fax                         : +31 (0)36 535 97 40

E-mail                    : [sales@victronenergy.com](mailto:sales@victronenergy.com)

[www.victronenergy.com](http://www.victronenergy.com)