

Beispiel Ecostar LPH4,3m

Hier ist eine Beispielrechnung, für unsere Leuchte Ecostar.

Lichtpunkthöhe = 4,3m
Lichtpunktstand = 29m

Raster = 50x50m

Datum: 23.05.2016
Bearbeiter(in): Stubenberger Andreas

ecoliGhts-
Solare Beleuchtung GmbH
Hopfgarten 18
A - 8741 Weißkirchen in der Steiermark

Bearbeiter(in) Stubenberger Andreas
Telefon 004 3577 82 330 - 33
Fax 004 3577 82 330 - 44
e-Mail a.stubenberger@ecolights.at

Inhaltsverzeichnis

Beispiel Ecostar LPH4,3m	
Projektdeckblatt	1
Inhaltsverzeichnis	2
EcoLiGhts Ecostar_16W_1269lm	
Leuchtendatenblatt	3
Außenszene 1	
Planungsdaten	4
Außenflächen	
Bodenelement 1	
Fläche 1	
Isolinien (E)	5
Straße 1	
Planungsdaten	6
Falschfarben Rendering	7
Bewertungsfelder	
Bewertungsfeld Fahrbahn 1	
Ergebnisübersicht	8
Isolinien (E)	9

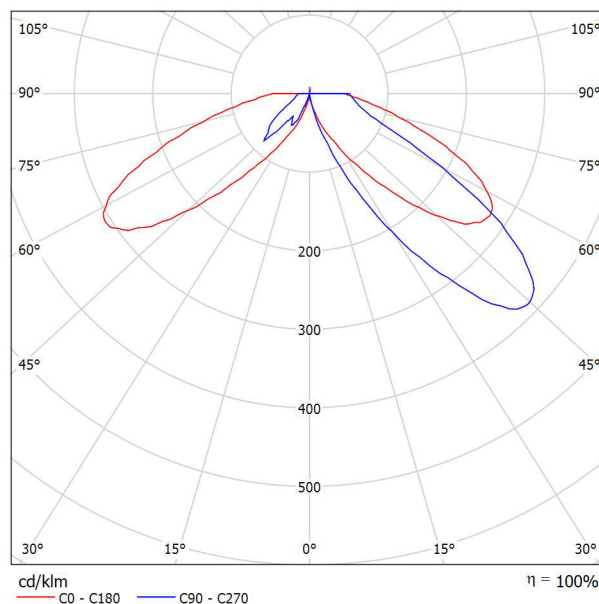
ecoliGhts-
Solare Beleuchtung GmbH
Hopfgarten 18
A - 8741 Weißkirchen in der Steiermark

Bearbeiter(in) Stubenberger Andreas
Telefon 004 3577 82 330 - 33
Fax 004 3577 82 330 - 44
e-Mail a.stubenberger@ecolights.at

EcoLiGhts Ecostar_16W_1269lm / Leuchtendatenblatt

Ein Leuchtenbild entnehmen Sie bitte unserem
Leuchtenkatalog.

Lichtaustritt 1:



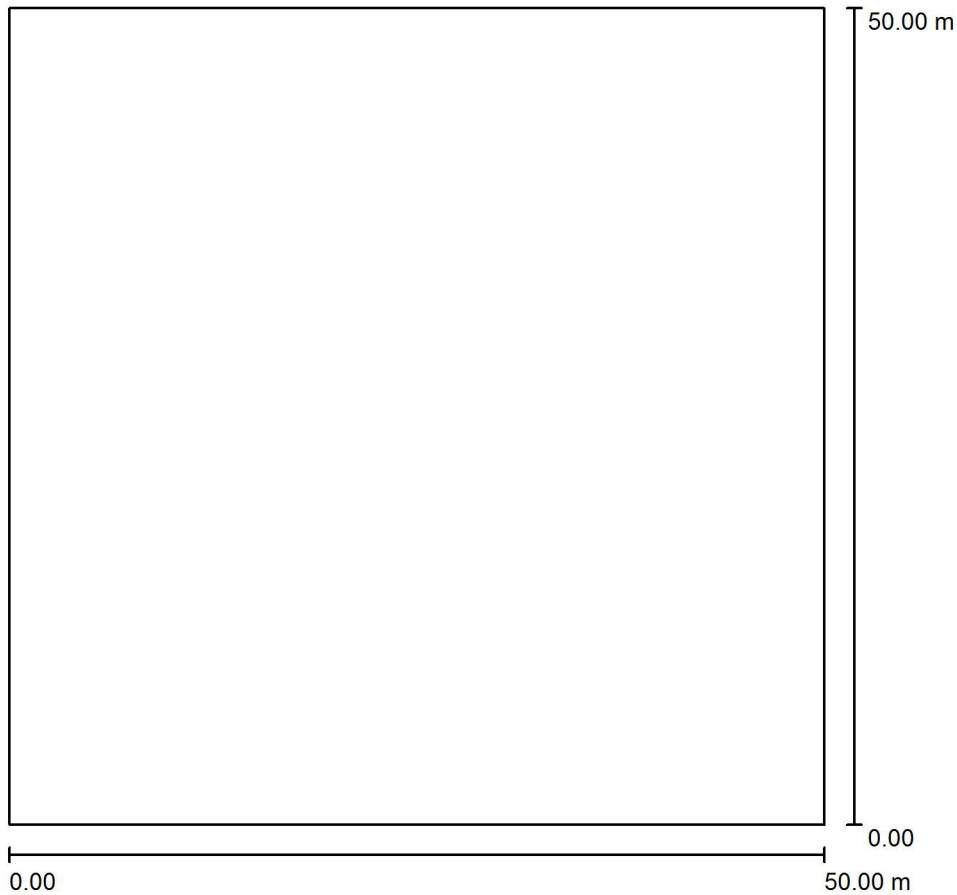
Leuchtenklassifikation nach DIN: A20
CIE Flux Code: 17 62 89 100 100

Aufgrund fehlender Symmetrieeigenschaften kann zu
dieser Leuchte keine UGR-Tabelle dargestellt
werden.

ecoliGhts-
Solare Beleuchtung GmbH
Hopfgarten 18
A - 8741 Weißkirchen in der Steiermark

Bearbeiter(in) Stubenberger Andreas
Telefon 004 3577 82 330 - 33
Fax 004 3577 82 330 - 44
e-Mail a.stubenberger@ecolights.at

Außenszene 1 / Planungsdaten



Wartungsfaktor: 0.85, ULR (Upward Light Ratio): 0.0%

Maßstab 1:464

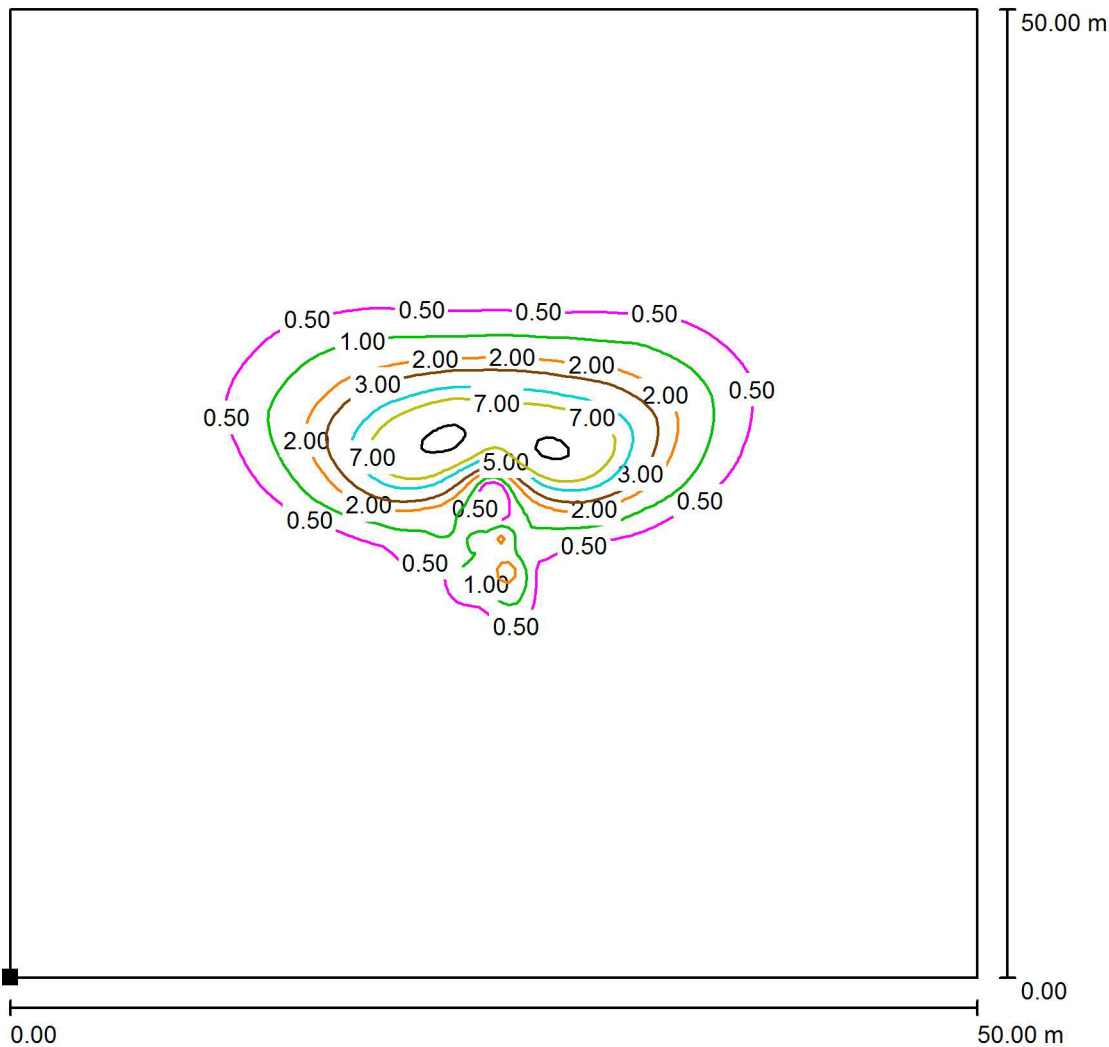
Leuchten-Stückliste

Nr.	Stück	Bezeichnung (Korrekturfaktor)	Φ (Leuchte) [lm]	Φ (Lampen) [lm]	P [W]
1	1	EcoLiGhts Ecostar_16W_1269lm (1.000)	1268	1268	16.0
Gesamt:			1268	Gesamt: 1268	16.0

ecoliGhts-
Solare Beleuchtung GmbH
Hopfgarten 18
A - 8741 Weißkirchen in der Steiermark

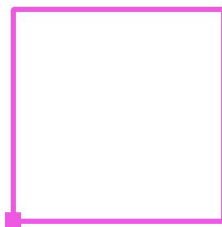
Bearbeiter(in) Stubenberger Andreas
Telefon 004 3577 82 330 - 33
Fax 004 3577 82 330 - 44
e-Mail a.stubenberger@ecolights.at

Außenszene 1 / Bodenelement 1 / Fläche 1 / Isolinien (E)



Werte in Lux, Maßstab 1 : 391

Lage der Fläche in der Außenszene:
Markierter Punkt:
(0.000 m, 0.000 m, 0.000 m)



Raster: 128 x 128 Punkte

E_m [lx]	E_{min} [lx]	E_{max} [lx]	g_1	g_2
0.41	0.00	13	0.005	0.000

ecoliGhts-
Solare Beleuchtung GmbH
Hopfgarten 18
A - 8741 Weißkirchen in der Steiermark

Bearbeiter(in) Stubenberger Andreas
Telefon 004 3577 82 330 - 33
Fax 004 3577 82 330 - 44
e-Mail a.stubenberger@ecolights.at

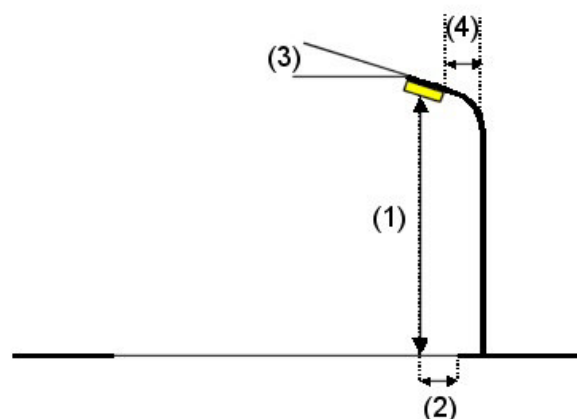
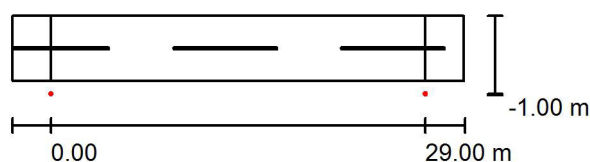
Straße 1 / Planungsdaten

Straßenprofil

Fahrbahn 1 (Breite: 5.000 m, Anzahl Fahrstreifen: 2, Belag: R3, q0: 0.070)

Wartungsfaktor: 0.82

Leuchtenanordnungen



Leuchte:	EcoLiGhts Ecostar_16W_1269lm
Lichtstrom (Leuchte):	1268 lm
Lichtstrom (Lampen):	1268 lm
Leuchtenleistung:	16.0 W
Anordnung:	einseitig unten
Mastabstand:	29.000 m
Montagehöhe (1):	4.800 m
Lichtpunkthöhe:	4.300 m
Lichtpunktüberhang (2):	-1.000 m
Auslegerneigung (3):	0.0 °
Auslegerlänge (4):	0.000 m

Höchstwerte der Lichtstärke

bei 70°:	528 cd/klm
bei 80°:	207 cd/klm
bei 90°:	82 cd/klm

Jeweils in alle Richtungen, die bei gebrauchsfähig installierter Leuchte den angegebenen Winkel mit der unteren Vertikalen bilden.

Keine Lichtstärke oberhalb von 95°.

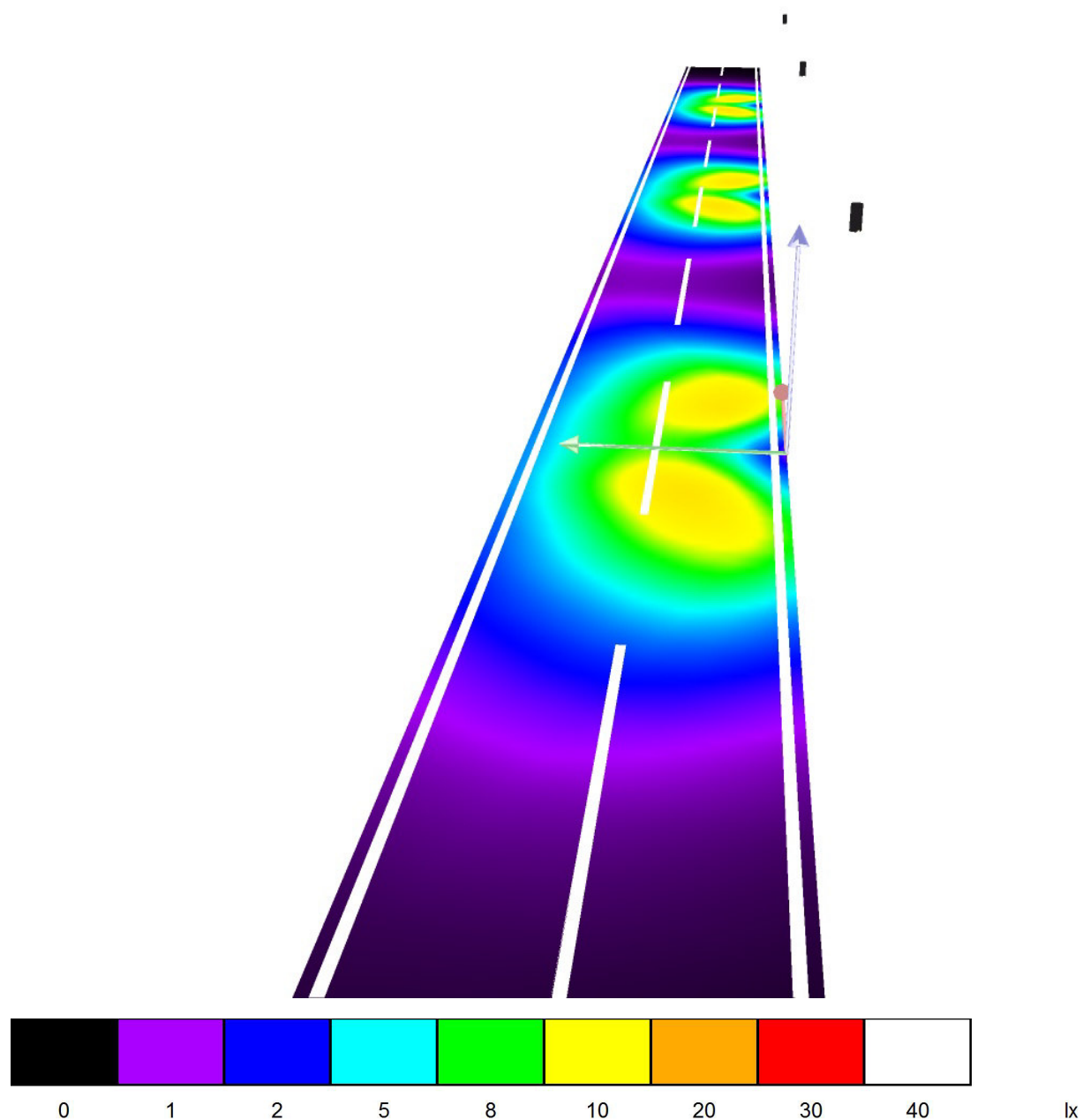
Anordnung erfüllt die Blendindexklasse D.6.



ecoliGhts-
Solare Beleuchtung GmbH
Hopfgarten 18
A - 8741 Weißkirchen in der Steiermark

Bearbeiter(in) Stubenberger Andreas
Telefon 004 3577 82 330 - 33
Fax 004 3577 82 330 - 44
e-Mail a.stubenberger@ecolights.at

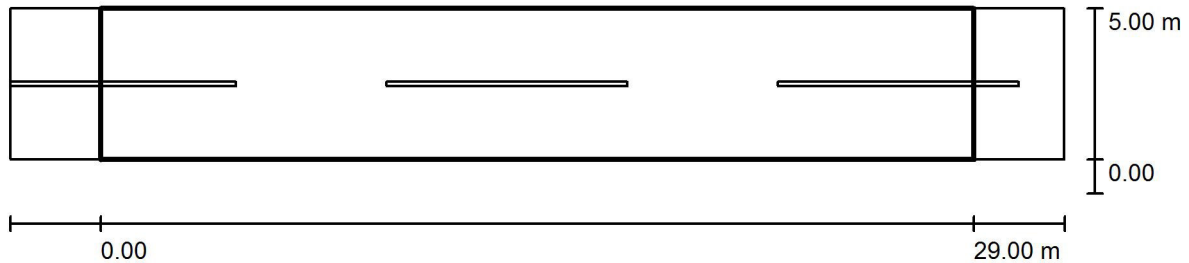
Straße 1 / Falschfarben Rendering



ecoliGhts-
Solare Beleuchtung GmbH
Hopfgarten 18
A - 8741 Weißkirchen in der Steiermark

Bearbeiter(in) Stubenberger Andreas
Telefon 004 3577 82 330 - 33
Fax 004 3577 82 330 - 44
e-Mail a.stubenberger@ecolights.at

Straße 1 / Bewertungsfeld Fahrbahn 1 / Ergebnisübersicht



Wartungsfaktor: 0.82

Maßstab 1:251

Raster: 10 x 4 Punkte

Zugehörige Straßenelemente: Fahrbahn 1.

Ausgewählte Beleuchtungsklasse: S5

(Alle photometrischen Anforderungen sind erfüllt.)

Ist-Werte laut Berechnung:

Soll-Werte laut Klasse:

Erfüllt/Nicht erfüllt:

E_m [lx]

4.41

≥ 3.00



E_{min} [lx]

0.60

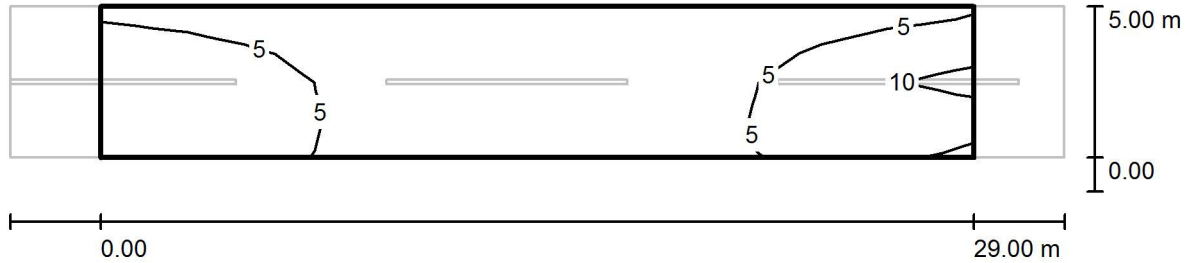
≥ 0.60



ecoliGhts-
Solare Beleuchtung GmbH
Hopfgarten 18
A - 8741 Weißkirchen in der Steiermark

Bearbeiter(in) Stubenberger Andreas
Telefon 004 3577 82 330 - 33
Fax 004 3577 82 330 - 44
e-Mail a.stubenberger@ecolights.at

Straße 1 / Bewertungsfeld Fahrbahn 1 / Isolinien (E)



Werte in Lux, Maßstab 1 : 251

Raster: 10 x 4 Punkte

E_m [lx]	E_{min} [lx]	E_{max} [lx]	g_1	g_2
4.41	0.60	12	0.136	0.052